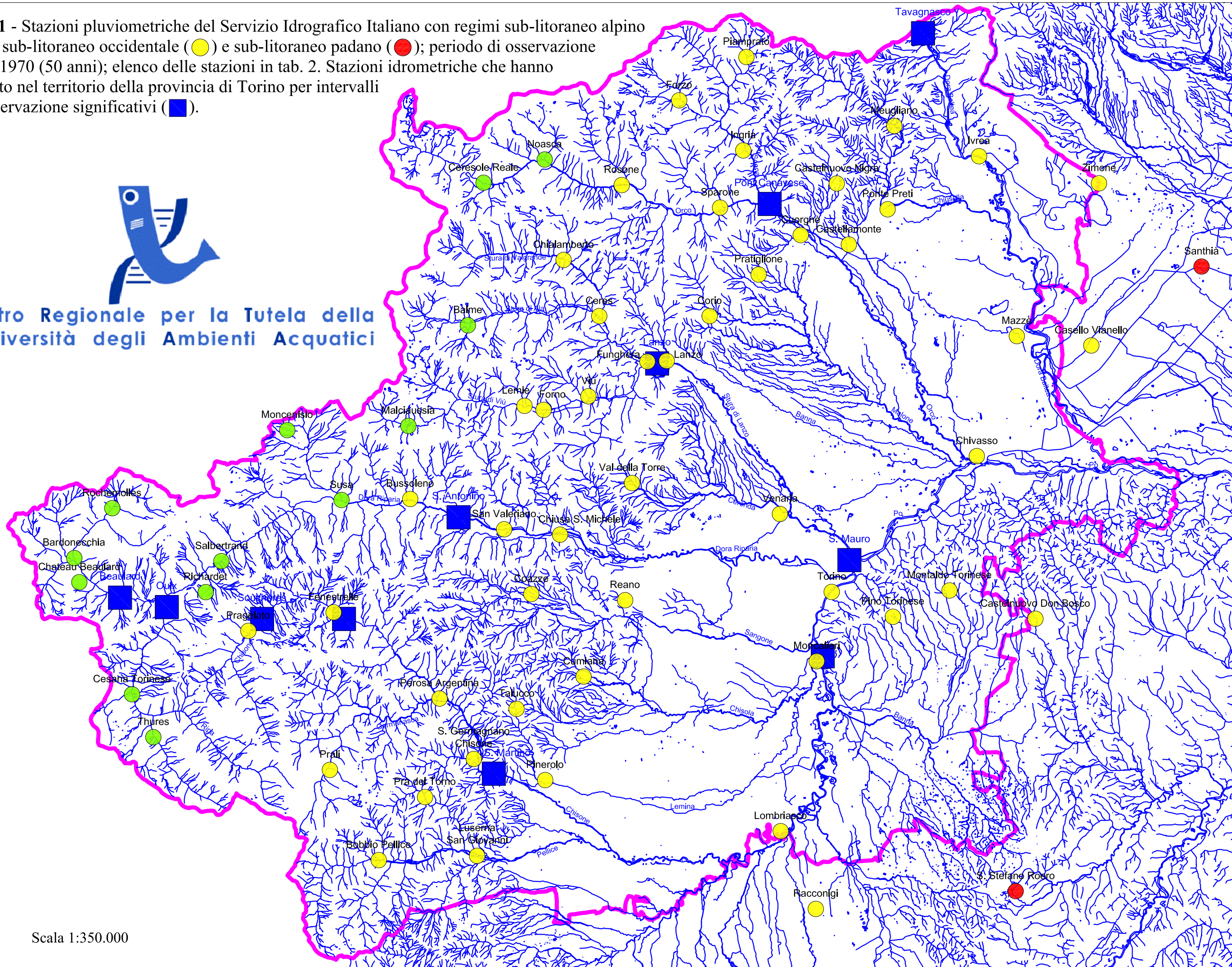


Tav. 1 - Stazioni pluviometriche del Servizio Idrografico Italiano con regimi sub-litoraneo alpino (●), sub-litoraneo occidentale (●) e sub-litoraneo padano (●); periodo di osservazione 1921-1970 (50 anni); elenco delle stazioni in tab. 2. Stazioni idrometriche che hanno operato nel territorio della provincia di Torino per intervalli di osservazione significativi (■).



Centro Regionale per la Tutela della Biodiversità degli Ambienti Acquatici



Scala 1:350.000